

Détente | Voyage de Noces | Famille

Le nouveau joyau du parc hôtelier réunionnais tire son nom de la perle d'Akoya, trésor des terres d'Asie reconnu pour sa pureté, sa douce couleur nacrée et la perfection de sa forme. Luxe, exotisme et sérénité s'invitent au sein de cet établissement imaginé pour répondre aux critères d'excellence d'une clientèle internationale. Matériaux naturels, espaces épurés, étoffes légères, couleurs délicates, mobilier raffiné, et style luxuriant confèrent à l'endroit une atmosphère apaisante et chaleureuse. L'Akoya Hotel & Spa se trouve à 8 km de Saint-Gilles-Bains, à 35 km de Saint-Denis et à 36 km de l'aéroport le plus proche, celui de La Réunion Roland-Garros.

### Le petit mot de votre experte

« Mêlant avec brio l'authenticité des demeures créoles et confort moderne, l'Akoya Hôtel & Spa est la nouvelle signature cinq étoiles de l'Île Bourbon. Une magnifique piscine à débordement de 420m<sup>2</sup> transcende le paysage. Et le spectacle continue dans votre chambre... Laquelle choisir ? Un dilemme. Six ambiances ; Fournaise, Champs de Thé, Namasté, Perle d'Akoya, Tropical, Trou d'eau... mettant en exergue la diversité et les richesses de l'île, autour d'une décoration contemporaine déclinée dans des tonalités grège et pastels où s'invite un mobilier contemporain fait sur mesure. Concept unique sur l'île, les Suites Prestige avec piscine privative avec leur vue panoramique sur le lagon !»

Sara

## 1 - Zoom sur l'Akoya

### LES POINTS FORTS DE VOTRE HÔTEL

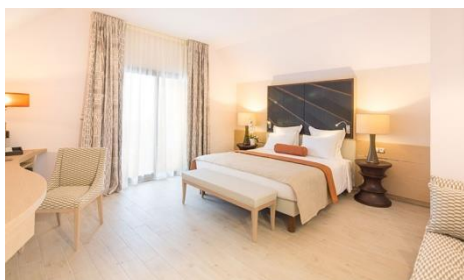
- Un chef étoilé pour une cuisine d'exception
- Une situation idéale pour la découverte de l'île
- Une vue splendide sur le lagon turquoise
- Six univers de chambres et de suites

### LES BONS PLANS DE VOTRE EXPERTE

- Détente assurée au Spa dans son luxueux cocon de 600m<sup>2</sup>
- Des plats extrêmement raffiné du chef étoilé
- Le bar "l'Horizon", situé en bordure d'une piscine à débordement de plus de 400m<sup>2</sup>, faisant face à l'océan, propose une centaine de références parmi les plus goûteuses du monde comme le Whisky Port Ellen 35 ans d'âge 14th release, le Rémy Martin Louis XIII, élu meilleur Cognac au monde et bien d'autres...

## 2 - Hébergement

### FOURNAISE



#### STANDARD

- Superficie : 26m<sup>2</sup>
- Capacité d'accueil : 1 adulte

#### SUPERIEURE

- Superficie : 36m<sup>2</sup>
- Capacité d'accueil : 2 adultes

#### DELUXE

- Superficie : 47m<sup>2</sup>
- Capacité d'accueil : 2 adultes + 1 bébé

« Inspirée du majestueux Piton de La Fournaise, de sa faune, de sa flore et de tout l'imaginaire qui enveloppe ce site naturel d'exception, la décoration des chambres « FOURNAISE » repose sur des lignes et coloris sobres relevés par de subtiles touches plus volcaniques. Les tons de vanilles et de bronze se marient ainsi à une tête de lit effet cuir surmontée d'un bas-relief de bois et feuillage, lorsque des miroirs reflètent le feu du chemin de lit et des coussins ainsi que les motifs sobrement ethniques des chevets et rideaux. »

---

## CHAMPS DE THE



### STANDARD

- Superficie : 26m<sup>2</sup>
- Capacité d'accueil : 1 adulte

### SUPERIEURE

- Superficie : 36m<sup>2</sup>
- Capacité d'accueil : 2 adultes

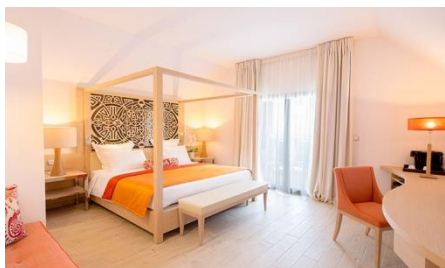
### DELUXE

- Superficie : 47m<sup>2</sup>
- Capacité d'accueil : 2 adultes + 1 bébé

« Dédiee à la culture orientale qui constitue l'une des multiples facettes de l'identité Réunionnaise, la décoration des chambres « CHAMPS DE THE » repose sur une base contemporaine et élégante rehaussée de clins d'œil aux terres d'Asie. Ainsi, de typiques vases chinois noir & blanc et papillons multicolores ornent les rideaux qui se démarquent dans cet univers ocré, soyeux et boisé. La tête de lit est ici sobrement parée d'une bande de tissu, tandis que le jeté de lit gansé et les coussins apportent des touches de couleurs plus acidulés. »

---

## NAMASTE



### SUPERIEURE

- Superficie : 36m<sup>2</sup>
- Capacité d'accueil : 2 adultes

### DELUXE

- Superficie : 47m<sup>2</sup>
- Capacité d'accueil : 2 adultes + 1 bébé

« C'est ici l'harmonie indienne chère à La Réunion qui à l'honneur à travers un décor sobre et élégant mis en relief par la fantaisie des couleurs typiques du pays des Maharajas. Alliant des lignes modernes et ethniques, les chambres « NAMASTE » se parent d'un majestueux baldaquin de bois clair aux motifs géométriques et de grands luminaires de chevet aux reflets « corail ». Les rideaux blancs et les teintes « sable » viennent apaiser les touches vitaminées de camaïeu aux accents safranés que l'on retrouve sur les coussins et le jeté de lit gansé. »

---

## TROPICAL



### STANDARD

- Superficie : 26m<sup>2</sup>
- Capacité d'accueil : 1 adulte

### SUPERIEURE

- Superficie : 36m<sup>2</sup>
- Capacité d'accueil : 2 adultes

### DELUXE

- Superficie : 47m<sup>2</sup>
- Capacité d'accueil : 2 adultes + 1 bébé

« La nature et l'artisanat Réunionnais sont mis en lumière dans les chambres « TROPICAL » à travers une décoration contemporaine empreinte d'une multitude de touches décoratives rendant hommage aux savoir-faire traditionnels de l'île. Avec sa tête tressée de fibres végétales et ses colonnettes en bois clair surplombées d'ananas sculptés, le lit s'inscrit en pièce maîtresse de cet univers. Les lampes de chevet aux silhouettes de sculptures populaires, les étoffes aux teintes de sable et d'ocre, le jeté de lit à dominance verte et les coussins aux motifs floraux colorés viennent compléter ce décor chic et sauvage à la fois »

---

## PERLE D'AKOYA



### SUITE

- Superficie : 67m<sup>2</sup>
- Capacité d'accueil : 2 adultes + 1 bébé

### DELUXE

- Superficie : 50m<sup>2</sup>
- Capacité d'accueil : 2 adultes + 1 enfant + 1 bébé

« La perle d'Akoya, source d'inspiration subtilement présente dans l'ensemble de l'établissement, est mise à l'honneur dans ces suites alliant le confort et la sérénité, le raffinement et la pureté. Des couleurs tendres, des reflets nacrés et des boiseries claires parent cet univers et contemporain rehaussé de coussins aux imprimés fleuris. La tête de lit perlé encadrée d'un baldaquin chromé semble léviter dans ce cadre aérien et épuré, tandis que des fauteuils aux lignes vintage réinventés et un jeté de lit clair gansé de gris apportent du relief à ce décor apaisant. »

---

## TROU D'EAU



### *SUPERIEURE*

- Superficie : 36m<sup>2</sup>
- Capacité d'accueil : 2 adultes

### *DELUXE*

- Superficie : 47m<sup>2</sup>
- Capacité d'accueil : 2 adultes et 1 bébé

« Baptisées du nom du superbe lagon situé à quelques pas de l'hôtel, les Chambres « TROU D'EAU » sont un hymne à la nature, aux embruns marins, au sable blanc et à la beauté de l'océan. Des couleurs douces et sablées s'harmonisent ainsi avec les rideaux brodés de subtils feuillages et une tête de lit formée de strates aux lignes souples évoquant les fonds marins. Un jeté de lit couleur émeraude, rappelant le doux va et vient des vagues scintillant sous le soleil, vient parfaire ce décor propice à la rêverie. »

## 3 – Restauration

### **LA PERLE - Restaurant Gastronomique**

Subtilement isolé du restaurant principal par un jeu de transparence à travers des claustras de bois clair et acier poli, le restaurant gastronomique convie ses visiteurs dans un univers épuré et intimiste aux couleurs et matériaux sobres et délicats. Offrant une vue dégagée sur les jardins luxuriants de l'hôtel, cet espace fidèle aux lignes contemporaines et naturelles de l'établissement propose une cuisine raffinée, simple et innovante, alliant subtilement saveurs créoles et gastronomie française.

### **LA DOME - Restaurant Bistronomique**

Diverses ambiances déclinées autour d'un sculptural dôme central composent ce restaurant mariant avec raffinement le design contemporain, l'empreinte de la nature et l'inspiration exotique de l'établissement. Tables classiques, espace lounge, déjeuner au bord de la piscine... Chaque repas offre la possibilité d'explorer un univers répondant aux envies de l'instant de chacun de nos hôtes. Le bois, la pierre et les touches végétales assortis à des teintes sobres et chaleureuses ainsi qu'un mobilier design et hétéroclite confèrent à cet espace lumineux une atmosphère gourmande et accueillante.

## 4 – Services

### SERVICES MIS À DISPOSITION PAR L'AKOYA

- Voiturier
- Réception 24/24
- Conciergerie
- Postes Internet en haut débit disponible à la réception et à l'espace multimédia
- Accès WI-FI gratuit sur l'ensemble de l'hôtel
- Parking privé à l'entrée de l'hôtel
- Bagagerie
- Accès handicapés
- Hôtel pour famille
- Piscine en plein air
- Wi-Fi gratuit
- Club pour enfants (gratuit)
- Buanderie
- Baby-sitting ou garde d'enfants (en supplément)
- Lits-bébé (gratuits)

## 5 – Loisirs

### SANS SUPPLEMENT

- Réception ouverte 24 heures sur 24
- Baby-sitting ou garde d'enfants (supplément)
- Club pour enfants (gratuit)
- Navette aéroport (en supplément)
- Nombre total de chambres - 104
- Nombre d'étages - 3
- Bar/salon
- Journaux gratuits dans le hall
- Petit-déjeuner inclus
- Services de concierge
- Service de nettoyage à sec
- Salle de fitness



## 6 –Galerie photos

